

KMG BY, QUALIFIED BUILDERS OF FAIR ATTRACTIONS



Freak Out



Freak Out

De Freak Out heeft dezelfde beweging als de Afterburner, alleen is hij iets kleiner op de grond, biedt hij maar plaats aan 16 personen en schommelt hij van voor naar achteren i.p.v. van links naar rechts.

De Freak Out is gebouwd op één middenbouw-wagen. De opbouw-tijd van deze attractie bedraagt 3 à 4 uur met 2 personen.

Technische gegevens

Maten (b x d x h)	: 14,5 x 11,1 x 21 m
Gewicht	: 28 ton
Stroom	: 125 A, 400 V
Aantal gondels	: 4
Capaciteit personen	: 16
Personen per uur	: 500
Aantal transporten	: 1



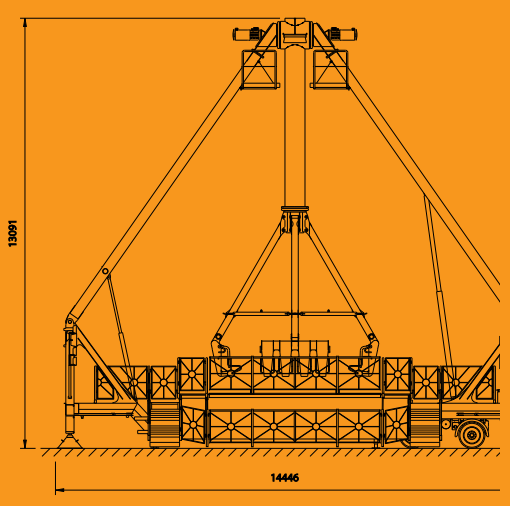
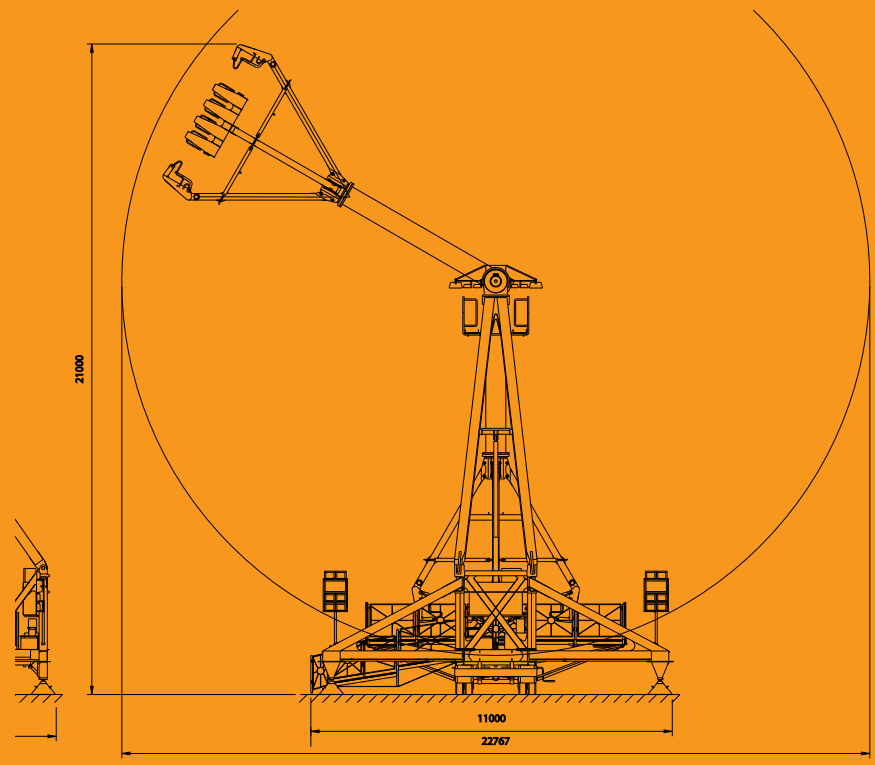
The Freak Out makes the same movement as the Afterburner, only it is slightly smaller on the ground, offers place to only 16 persons and swings from front to back, in stead of from the left to the right.

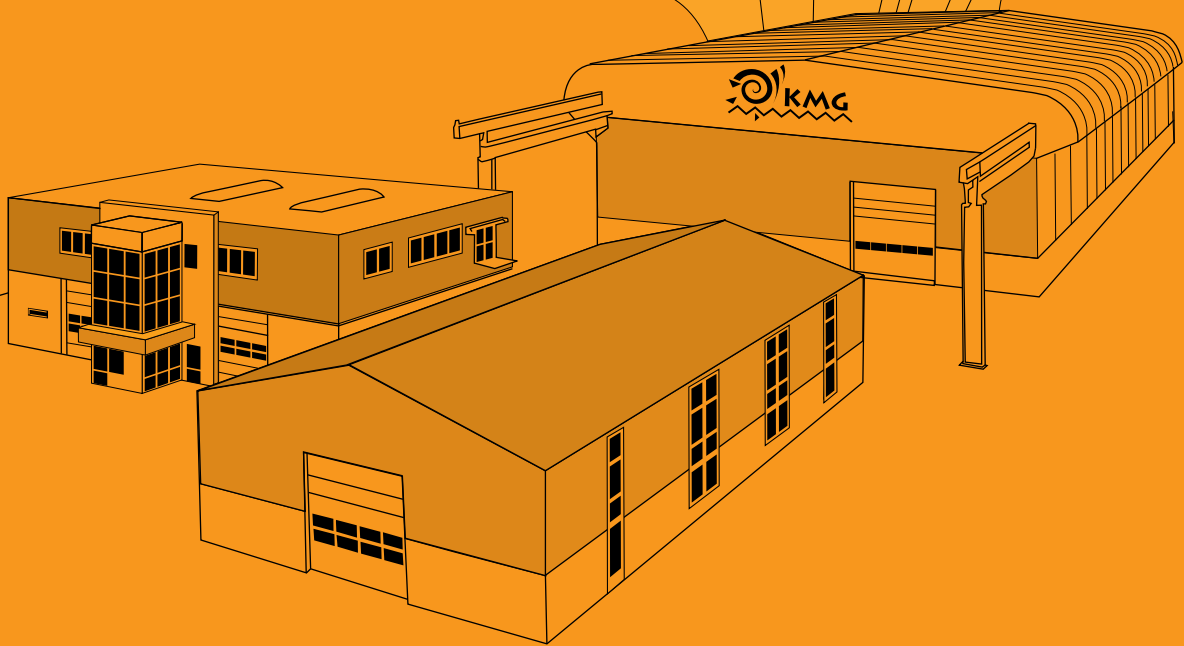
The Freak Out is built on one central trailer. The construction time of this attraction amounts 3 to 4 hours with 2 persons.

Technical specifications

Sizes (w x d x h)	: 14.5 x 11.1 x 21 m
Weight	: 28 ton
Power	: 125 A, 400 V
Number of Gondolas	: 4
Capacity persons	: 16
Persons per hour	: 500
Number of transports	: 1







KMG BV
Parallelweg 35
7161 AE Neede
The Netherlands

Tel. : +31 (0)545 - 294 545
Fax : +31 (0)545 - 291 306
Email : sales@kmg.nl
Internet : www.kmg.nl

KMG BV, QUALIFIED BUILDERS OF FAIR ATTRACTIONS